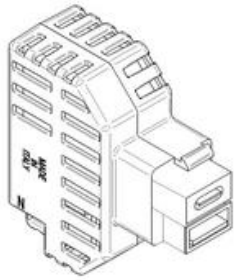


82893

Alimentatore USB A+C da incasso con aggancio Keystone



Caratteristiche:

Alimentazione: 110-230Vac, 50-60Hz
0.25A a 110Vac e 0,15A a 230Vac
Uscita 5Vdc, 2.4A
Temperatura immagazzinamento: -10 +40°C
Temperatura esercizio: -10 +40°C
Umidità: 0-60% senza condensa

Norme di riferimento

Standard USB A+C
Direttiva 2011/65/CE (RoHs)
Direttiva 2014/35/UE (B.T.)
EN 62368-1:2014 (Sicurezza App.IT)

Apparecchiature ricaricabili tramite porta USB collegabili:

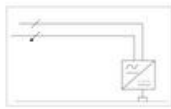
Telefoni cellulari, Riproduttori audio portatili, Console portatili, ...

Avvertenze per la sicurezza durante l'uso:

- L'assorbimento dell'apparecchiatura alimentata non deve superare i dati di uscita nominale del dispositivo.
- Sovraccarichi, archi elettrici e cortocircuiti possono danneggiare irreparabilmente l'alimentatore.
- Non collegare le uscite di diversi 82893 in parallelo.
- Non utilizzare per finalità diverse da quelle prescritte.
- L'uso di cavi di collegamento eccessivamente lunghi per collegare le apparecchiature da alimentare può compromettere il rispetto dello standard USB. La lunghezza massima dipende dal tipo di cavo e dall'assorbimento dell'apparecchiatura.
- Non pulire con alcoli, idrocarburi o solventi. Usare semplicemente un panno asciutto.

Materiale necessario

- 82893.
- Adattatore Keystone per la serie civile prescelta.
- Scatola porta apparecchi da incasso correttamente installata per la serie civile prescelta.
- Supporto porta apparecchi per la serie civile prescelta.
- Placca per la serie civile prescelta.
- Filo elettrico (sezione max 1.5mmq)

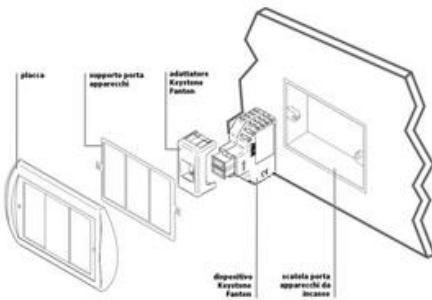


Assicurarsi che l'alimentazione elettrica sia scollegata prima di effettuare qualsiasi tipo di manutenzione o riparazione sull'apparecchio.

Istruzioni per l'installazione

Avvertenze per la sicurezza durante l'installazione:

- L'installazione deve essere effettuata con l'osservanza delle disposizioni regolanti l'installazione del materiale elettrico in vigore nel paese dove i prodotti sono installati. In particolare l'impianto elettrico a cui appartiene la linea che alimenta 82893 deve rispettare la norma CEI 68-4 attualmente in vigore, e predetta linea deve essere facilmente sezionabile e opportunamente protetta dalle sovracorrenti, dai contatti diretti e indiretti. (ad esempio se il collegamento avviene con filo di tipo N07V-K da 1.5 mmq la linea può essere protetta da un interruttore bipolare automatico magnetotermico In=2x10A e si suggerisce l'uso di un dispositivo per la protezione differenziale idoneo). NB: L'interruttore deve avere distanza dai contatti di almeno 3mm
- Non sono permessi circuiti SELV all'interno della stessa scatola.
- L'installazione e la manutenzione deve essere effettuata da personale preparato.
- Non eseguire lavori sotto tensione (togliere l'alimentazione prima dell'installazione o manutenzione)
- Il dispositivo non è adatto a installazioni esterne.
- Sovraccarichi, archi elettrici e cortocircuiti possono danneggiare irreparabilmente l'alimentatore. Prima dell'installazione eseguire un'attenta verifica del circuito eliminando le eventuali cause di tali fenomeni.
- Al fine di garantire un volume d'aria adeguato, non è possibile installare nella stessa scatola un'ulteriore apparecchiatura anche se dissipante potenza non rilevante o altri dispositivi che ostruiscono le fessure di aereazione di 82893. Installare lontano da altre fonti di calore.



- Togliere l'alimentazione.
- Installare l'adattatore Keystone sul supporto porta apparecchi.
- Inserire il dispositivo Keystone Fanton nell'adattatore appena inserito.
- **Note:** La freccia impressa sull'adattatore Keystone e quella sul dispositivo fanton devono puntare verso l'alto.
- Eseguire i collegamenti come da schema elettrico qui sopra.
- Inserire il tutto all'interno della scatola porta apparecchi da incasso e fissarla tramite le viti.
- **N.B.:** Alla fine dell'installazione le fessure presenti sul dispositivo keystone devono risultare libere
- Completare l'installazione applicando la placca.
- Ripristinare l'alimentazione.



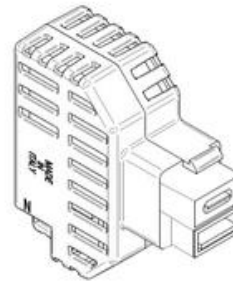
Questo simbolo indica che, alla fine della sua vita utile, il prodotto non deve essere smaltito assieme ai rifiuti domestici (Rif. Direttiva 2012/19/UE). Può essere consegnato presso i centri di raccolta differenziata, seguendo le regole del proprio paese, oppure riconsegnato al distributore all'atto dell'acquisto di un nuovo apparecchio. Il corretto smaltimento di questo prodotto aiuta a prevenire l'inquinamento dell'ambiente e possibili danni alla salute.

La gamma KEYSTONE comprende anche:

- *22387: Filtro ADSL
- *32100: Telecamera analogica 12V 520TVL col.
- *82888: Alimentatore USB doppia porta
- *82882: Lampada Emergenza LED SE/SA
- *82883: Lampada Notturna/Segnapasso LED
- *82892: Alimentatore USB doppia porta 2,4A

82893

Inwall Keystone Jack USB A+C power supply.



Specifications:

Input 110-230 Vac, 50-60Hz
0.25A at 110Vac and 0,15A at 230Vac
Output 5Vdc, 2.4A
Storage temperature: -10 +40°C
Usage temperature: -10 +40°C
Humidity: 0-60% non condensing

Regulations:

USB A+C Standard
Directive 2011/65/CE (RoHs)
Directive 2014/35/UE (Low Voltage)
EN 62368-1:2014 (IT App. Security)

USB connectable devices:

Mobile phones, portable audio players, portable consoles, ...

Warnings for a safe use:

- Connected devices absorbed current (and power) shall not exceed specified values.
- Overloads, electrical discharges, and shortcircuits may permanently damage 82893.
- Do not connect 82893 output with other power supply outputs.
- Do not use for purposes not explicitly listed.
- Too long USB cables may prevent USB standard compliance. Cables maximum length depends on cable type and on connected device.
- Do not clean with alcohol, oil or solvents. Simply use a dry cloth.

Items needed:

- 82893
- Keystone wall faceplate adaptor
- Inwall box
- Support
- Wall faceplate
- Electric wire (max 1.5 sq. mm)

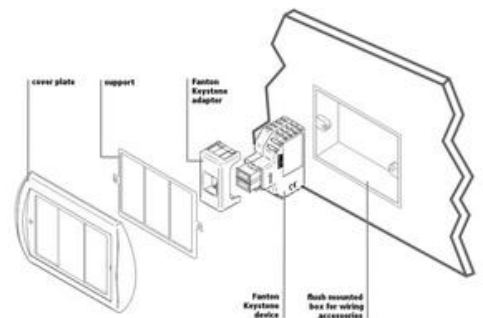


Make sure that the power supply is disconnected before carrying out any type of maintenance or repair on the appliance.

Installation instructions

Security warnings during installation:

- Installation must be carried out in compliance with the provisions governing the installation of electrical systems in the country where the products are installed. In particular, electrical system that owns the line that feeds 82893 must comply with CEI 68-4 (current edition). That line should be easily sectioned and suitably protected from power surge, direct and indirect contacts. (eg if the connection is made with wire type N07V-K from 1.5 sq. mm, the line can be protected by a bipolar switch breaker In = 2x10A and suggests the use of a device for differential protection suitable). NOTE: Switch contacts shall be 3mm far (at least).
- SELV circuits are not permitted inside the same box.
- Installation and maintenance must be performed by trained personnel.
- Turn off the power before installation or maintenance.
- The device is not suitable for outdoor installations.
- Overloading, power surges and short circuits may destroy power supply. Before installation check the circuit carefully eliminating possible causes of these phenomena.
- In order to guarantee an adequate volume of air, it is not possible to install in the same box an additional equipment even if dissipating not significant power or other devices that obstruct the ventilation slots of 82893. Install



- Turn off the power.
- Put the Keystone adaptor into the support.
- Put the Fanton Keystone device into the adaptor.
- **Note:** the arrows on the Keystone adaptor and on the Fanton device must point upwards.
- Follow the wiring diagram here above for the electrical connection.
- Put it all into the flush mounted box for wiring accessories and screw it. N.B. Once the installation is completed, the apertures on the device must remain free.
- Complete the installation putting on the cover plate.
- Restore power supply.



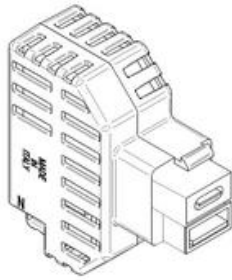
This symbol means that the product should not be disposed of a household waste at the end of its working life (As directive 2012/19/UE). It has to be taken to a special local differentiated waste collection centre, following your country's rules, or redelivered to the distributor when buying a new appliance. Correct disposal of this product will help prevent negative consequences for the environment and human health.

The KEYSTONE range of products:

- *22387: ADSL Filter
- *32100: Analog camera 12V 520TVL col.
- *82888: USB charger - two ports
- *82882: LED Emergency Light SE/SA
- *82883: LED Night /footpath lamp
- *82892: USB A+C charger two ports 2,4A

82893

Alimentatore USB A+C da incasso con aggancio Keystone



Caratteristiche:

Alimentazione: 110-230Vac, 50-60Hz
0.25A a 110Vac e 0,15A a 230Vac
Uscita 5Vdc, 2.4A
Temperatura immagazzinamento: -10 +40°C
Temperatura esercizio: -10 +40°C
Umidità: 0-60% senza condensa

Norme di riferimento

Standard USB A+C
Direttiva 2011/65/CE (RoHs)
Direttiva 2014/35/UE (B.T.)
EN 62368-1:2014 (Sicurezza App.IT)

Apparecchiature ricaricabili tramite porta USB collegabili:

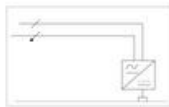
Telefoni cellulari, Riproduttori audio portatili, Console portatili, ...

Avvertenze per la sicurezza durante l'uso:

- L'assorbimento dell'apparecchiatura alimentata non deve superare i dati di uscita nominale del dispositivo.
- Sovraccarichi, archi elettrici e cortocircuiti possono danneggiare irreparabilmente l'alimentatore.
- Non collegare le uscite di diversi 82893 in parallelo.
- Non utilizzare per finalità diverse da quelle prescritte.
- L'uso di cavi di collegamento eccessivamente lunghi per collegare le apparecchiature da alimentare può compromettere il rispetto dello standard USB. La lunghezza massima dipende dal tipo di cavo e dall'assorbimento dell'apparecchiatura.
- Non pulire con alcoli, idrocarburi o solventi. Usare semplicemente un panno asciutto.

Materiale necessario

- 82893.
- Adattatore Keystone per la serie civile prescelta.
- Scatola porta apparecchi da incasso correttamente installata per la serie civile prescelta.
- Supporto porta apparecchi per la serie civile prescelta.
- Placca per la serie civile prescelta.
- Filo elettrico (sezione max 1.5mmq)

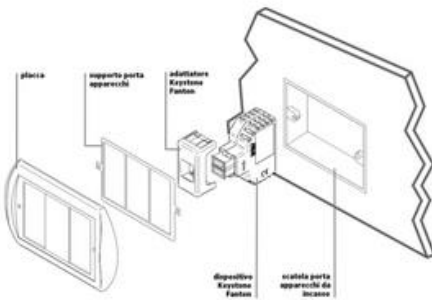


Assicurarsi che l'alimentazione elettrica sia scollegata prima di effettuare qualsiasi tipo di manutenzione o riparazione sull'apparecchio.

Istruzioni per l'installazione

Avvertenze per la sicurezza durante l'installazione:

- L'installazione deve essere effettuata con l'osservanza delle disposizioni regolanti l'installazione del materiale elettrico in vigore nel paese dove i prodotti sono installati. In particolare l'impianto elettrico a cui appartiene la linea che alimenta 82893 deve rispettare la norma CEI 68-4 attualmente in vigore, e predetta linea deve essere facilmente sezionabile e opportunamente protetta dalle sovracorrenti, dai contatti diretti e indiretti. (ad esempio se il collegamento avviene con filo di tipo N07V-K da 1.5 mmq la linea può essere protetta da un interruttore bipolare automatico magnetotermico In=2x10A e si suggerisce l'uso di un dispositivo per la protezione differenziale idoneo). NB: L'interruttore deve avere distanza dai contatti di almeno 3mm
- Non sono permessi circuiti SELV all'interno della stessa scatola.
- L'installazione e la manutenzione deve essere effettuata da personale preparato.
- Non eseguire lavori sotto tensione (togliere l'alimentazione prima dell'installazione o manutenzione)
- Il dispositivo non è adatto a installazioni esterne.
- Sovraccarichi, archi elettrici e cortocircuiti possono danneggiare irreparabilmente l'alimentatore. Prima dell'installazione eseguire un'attenta verifica del circuito eliminando le eventuali cause di tali fenomeni.
- Al fine di garantire un volume d'aria adeguato, non è possibile installare nella stessa scatola un'ulteriore apparecchiatura anche se dissipante potenza non rilevante o altri dispositivi che ostruiscono le fessure di aereazione di 82893. Installare lontano da altre fonti di calore.



- Togliere l'alimentazione.
- Installare l'adattatore Keystone sul supporto porta apparecchi.
- Inserire il dispositivo Keystone Fanton nell'adattatore appena inserito.
- **Note:** La freccia impressa sull'adattatore Keystone e quella sul dispositivo fanton devono puntare verso l'alto.
- Eseguire i collegamenti come da schema elettrico qui sopra.
- Inserire il tutto all'interno della scatola porta apparecchi da incasso e fissarla tramite le viti.
- **N.B.:** Alla fine dell'installazione le fessure presenti sul dispositivo keystone devono risultare libere
- Completare l'installazione applicando la placca.
- Ripristinare l'alimentazione.



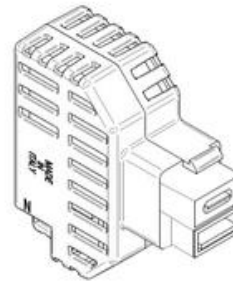
Questo simbolo indica che, alla fine della sua vita utile, il prodotto non deve essere smaltito assieme ai rifiuti domestici (Rif. Direttiva 2012/19/UE). Può essere consegnato presso i centri di raccolta differenziata, seguendo le regole del proprio paese, oppure riconsegnato al distributore all'atto dell'acquisto di un nuovo apparecchio. Il corretto smaltimento di questo prodotto aiuta a prevenire l'inquinamento dell'ambiente e possibili danni alla salute.

La gamma KEYSTONE comprende anche:

- *22387: Filtro ADSL
- *32100: Telecamera analogica 12V 520TVL col.
- *82888: Alimentatore USB doppia porta
- *82882: Lampada Emergenza LED SE/SA
- *82883: Lampada Notturna/Segnapasso LED
- *82892: Alimentatore USB doppia porta 2,4A

82893

Inwall Keystone Jack USB A+C power supply.



Specifications:

Input 110-230 Vac, 50-60Hz
0.25A at 110Vac and 0,15A at 230Vac
Output 5Vdc, 2.4A
Storage temperature: -10 +40°C
Usage temperature: -10 +40°C
Humidity: 0-60% non condensing

Regulations:

USB A+C Standard
Directive 2011/65/CE (RoHs)
Directive 2014/35/UE (Low Voltage)
EN 62368-1:2014 (IT App. Security)

Usb connectable devices:

Mobile phones , portable audio players, portable consoles, ...

Warnings for a safe use:

- Connected devices absorbed current (and power) shall not exceed specified values.
- Overloads, electrical discharges, and shortcircuits may permanently damage 82893.
- Do not connect 82893 output with other power supply outputs.
- Do not use for purposes not explicitly listed.
- Too long Usb cables may prevent Usb standard compliance. Cables maximum length depends on cable type and on connected device.
- Do not clean with alcohol, oil or solvents. Simply use a dry cloth.

Items needed:

- 82893
- Keystone wall faceplate adaptor
- Inwall box
- Support
- Wall faceplate
- Electric wire (max 1.5 sq. mm)

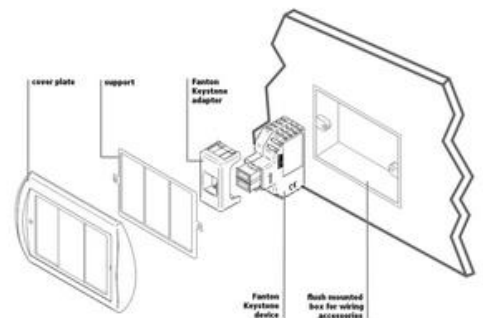


Make sure that the power supply is disconnected before carrying out any type of maintenance or repair on the appliance .

Installation instructions

Security warnings during installation:

- Installation must be carried out in compliance with the provisions governing the installation of electrical systems in the country where the products are installed. In particular, electrical system that owns the line that feeds 82893 must comply with CEI 68-4 (current edition). That line should be easily sectioned and suitably protected from power surge, direct and indirect contacts. (eg if the connection is made with wire type N07V-K from 1.5 sq. mm, the line can be protected by a bipolar switch breaker In = 2x10A and suggests the use of a device for differential protection suitable). NOTE: Switch contacts shall be 3mm far (at least).
- SELV circuits are not permitted inside the same box.
- Installation and maintenance must be performed by trained personnel.
- Turn off the power before installation or maintenance.
- The device is not suitable for outdoor installations.
- Overloading, power surges and short circuits may destroy power supply. Before installation check the circuit carefully eliminating possible causes of these phenomena.
- In order to guarantee an adequate volume of air, it is not possible to install in the same box an additional equipment even if dissipating not significant power or other devices that obstruct the ventilation slots of 82893. Install



- Turn off the power.
- Put the Keystone adaptor into the support.
- Put the Fanton Keystone device into the adaptor.
- **Note:** the arrows on the Keystone adaptor and on the Fanton device must point upwards.
- Follow the wiring diagram here above for the electrical connection.
- Put it all into the flush mounted box for wiring accessories and screw it. N.B. Once the installation is completed, the apertures on the device must remain free.
- Complete the installation putting on the cover plate.
- Restore power supply.



This symbol means that the product should not be disposed of a household waste at the end of its working life (As directive 2012/19/UE). It has to be taken to a special local differentiated waste collection centre, following your country's rules, or redelivered to the distributor when buying a new appliance. Correct disposal of this product will help prevent negative consequences for the environment and human health.

The KEYSTONE range of products:

- *22387: ADSL Filter
- *32100: Analog camera 12V 520TVL col.
- *82888: USB charger – two ports
- *82882: LED Emergency Light SE/SA
- *82883: LED Night /footpath lamp
- *82892: USB A+C charger two ports 2,4A